

PUN Index GME

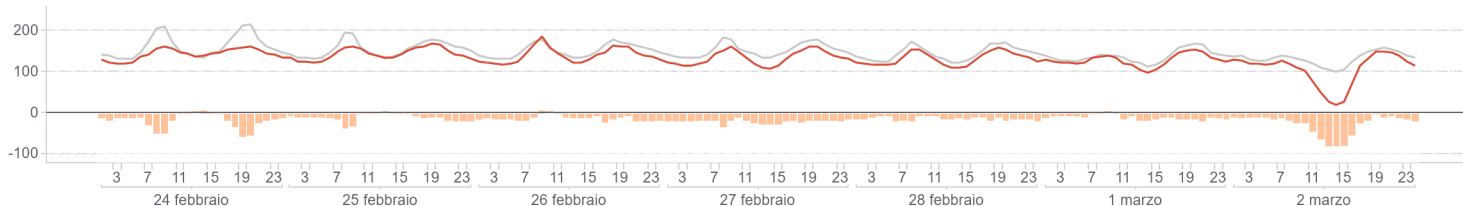
	Media (€/MWh)	Variazione (€/MWh)	Variazione (%)
Baseload	132,70	-15,68	-10,6%
<i>Picco</i>	144,46	-13,04	-8,3%
<i>Fuori Picco</i>	126,17	-17,15	-12,0%
Minimo orario	20,10		
Massimo orario	185,47		

 Volumi

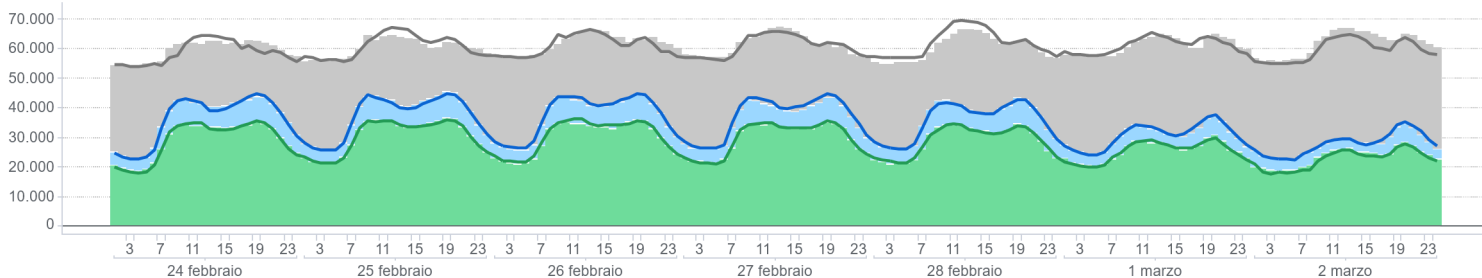
	MWh	Media (MWh)	Variazione (%)
Offerta			
Nazionale	9.019.085	53.685	1,8%
Estero	1.183.483	7.045	-12,1%
Totale	10.202.568	60.730	-0,1%
Vendite			
Nazionale	4.622.089	27.512	2,3%
Estero	1.099.142	6.543	-15,6%
Totale	5.721.231	34.055	-1,7%
Acquisti			
Nazionale	5.506.640	32.778	-2,1%
Estero	214.591	1.277	9,9%
Totale	5.721.231	34.055	-1,7%

 PUN Index GME (€/MWh)

Prezzo orario settimana precedente Delta prezzo


 Volumi offerti, venduti e acquistati (MWh)

Offerta Vendite fuori borsa Vendite in borsa Vendite in borsa - sett. prec Vendite fuori borsa - sett. prec Offerta sett. prec


 Offerta di energia elettrica

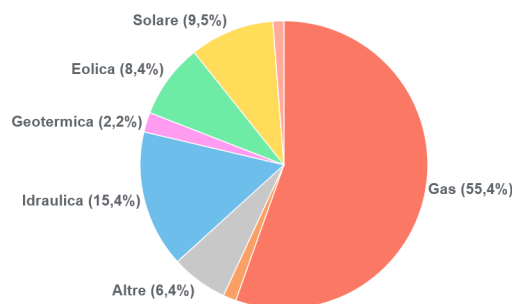
	MWh	Variazione (%)	Struttura
Borsa	4.681.631	-0,9%	81,8%
<i>Operatori</i>	3.198.444	5,1%	55,9%
GSE	396.837	-3,5%	6,9%
Zone estere	1.086.350	-14,3%	19,0%
Saldo programmi PCE	0		0,0%
PCE (incluso MTE)	1.039.600	-5,3%	18,2%
Zone estere	12.792	-62,9%	0,2%
Zone nazionali altri operatori	1.026.808	-3,5%	17,9%
Saldo programmi PCE	0		0,0%
VOLUMI VENDUTI	5.721.231	-1,7%	100,0%
VOLUMI NON VENDUTI	4.481.337	2,2%	
OFFERTA TOTALE	10.202.568	-0,1%	

 Domanda di energia elettrica

	MWh	Variazione (%)	Struttura
Borsa	4.681.631	-0,9%	81,8%
Acquirente Unico	110.959	-6,0%	1,9%
Altri operatori	3.691.320	-3,5%	64,5%
Pompaggi	24.528	25,4%	0,4%
Zone estere	214.491	10,3%	3,7%
Saldo programmi PCE	640.333	13,2%	11,2%
PCE (incluso MTE)	1.039.600	-5,3%	18,2%
Zone estere	100	-87,7%	0,0%
Zone nazionali AU	7.800	8,3%	0,1%
Zone nazionali altri operatori	1.672.033	1,0%	29,2%
Saldo programmi PCE	-640.333	13,2%	-11,2%
VOLUMI ACQUISTATI	5.721.231	-1,7%	100,0%
VOLUMI NON ACQUISTATI	258.617	2,8%	
DOMANDA TOTALE	5.979.848	-1,5%	

 Volumi venduti per fonte

	Totale (MWh)	Media (MWh)	Variazione (MWh)	Variazione (%)
Tradizionali	2.924.591	17.408	-927	-5,1%
Gas	2.562.671	15.254	-954	-5,9%
Carbone	67.463	402	28	7,4%
Altre	294.457	1.753	-1	0,0%
Rinnovabili	1.640.109	9.763	1.357	16,1%
Idraulica	712.019	4.238	67	1,6%
Geotermica	102.277	609	-1	-0,1%
Eolica	387.274	2.305	1.374	147,5%
Solare	438.539	2.610	-83	-3,1%
Pompaggio	57.389	342	184	116,1%
Totale	4.622.089	27.512	613	2,3%

 Volumi venduti per fonte


Prezzo zonale

	Nord		Centro Nord		Centro Sud		Sud		Calabria		Sicilia		Sardegna	
	€/MWh	Var	€/MWh	Var	€/MWh	Var	€/MWh	Var	€/MWh	Var	€/MWh	Var	€/MWh	Var
Baseload	132,93	-10,3%	133,16	-10,3%	132,82	-10,6%	132,82	-10,6%	130,49	-12,1%	133,50	-10,2%	125,08	-15,8%
<i>Picco</i>	144,52	-8,2%	144,71	-8,2%	143,76	-8,8%	143,76	-8,8%	137,35	-12,6%	158,62	0,9%	122,07	-22,5%
<i>Fuori Picco</i>	126,49	-11,6%	126,75	-11,7%	126,75	-11,7%	126,75	-11,7%	126,68	-11,7%	119,55	-16,9%	126,75	-11,7%
Massimo	185,47		185,47		185,47		185,47		185,47		282,00		185,47	
Minimo	20,10		20,10		20,10		20,10		20,10		0,00		0,00	

Volumi zonali

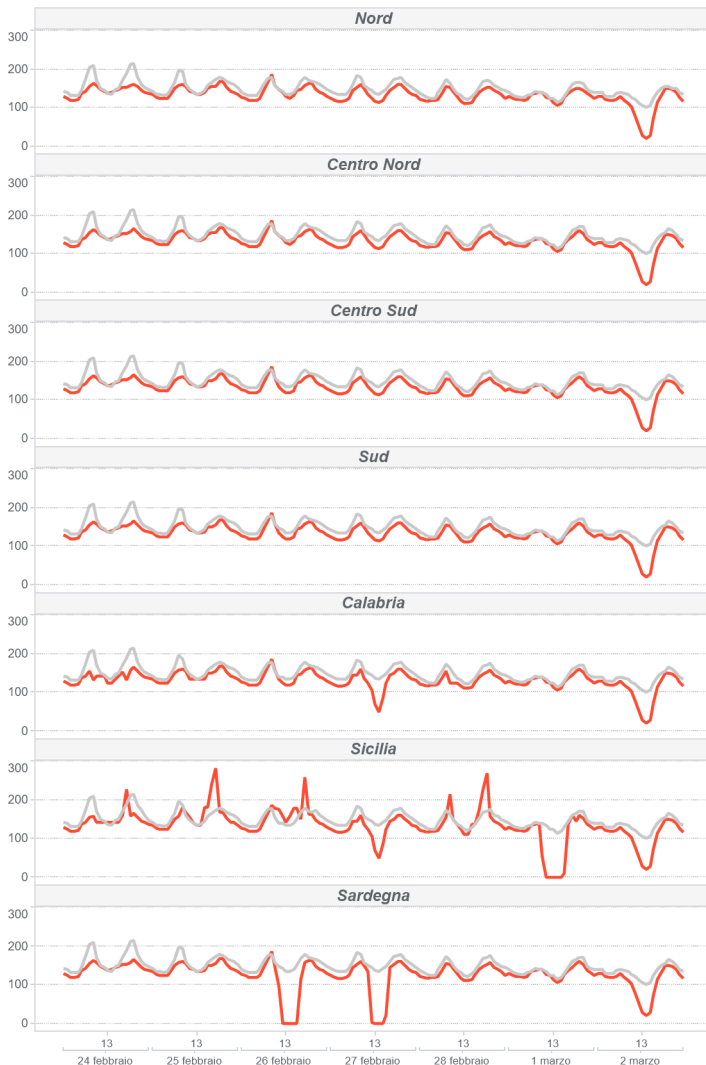
		Nord		Centro Nord		Centro Sud		Sud		Calabria		Sicilia		Sardegna	
		MWh	Var	MWh	Var	MWh	Var	MWh	Var	MWh	Var	MWh	Var	MWh	Var
Offerta	<i>Totale</i>	4.626.988	23.156	388.629	1.019	1.443.124	-22.358	1.006.596	19.342	605.075	-2.845	656.354	139.897	292.319	-1.270
Vendite	<i>Totale</i>	2.391.751	-322	321.083	879	601.509	32.234	507.391	-3.896	298.267	-33.643	273.945	95.291	228.144	12.494
Acquisti	<i>Totale</i>	3.172.255	-77.245	475.596	-8.587	969.699	-16.396	335.686	-4.618	103.973	-2.637	304.523	-6.407	144.910	-3.350
Offerta	<i>Media</i>	27.542	0,50%	2.313	0,26%	8.590	-1,53%	5.992	1,96%	3.602	-0,47%	3.907	27,09%	1.740	-0,43%
Vendite	<i>Media</i>	14.237	-0,01%	1.911	0,27%	3.580	5,66%	3.020	-0,76%	1.775	-10,14%	1.631	53,34%	1.358	5,79%
Acquisti	<i>Media</i>	18.882	-2,38%	2.831	-1,77%	5.772	-1,66%	1.998	-1,36%	619	-2,47%	1.813	-2,06%	863	-2,26%

Volumi venduti per fonte

		Nord		Centro Nord		Centro Sud		Sud		Calabria		Sicilia		Sardegna	
		MWh	Var	MWh	Var	MWh	Var	MWh	Var	MWh	Var	MWh	Var	MWh	Var
Tradizionali		9.995	-0,7%	804	-2,7%	2.005	-8,3%	1.792	-11,4%	1.381	-18,3%	659	6,5%	774	-16,7%
<i>Gas</i>		9.041	-0,5%	742	-3,0%	1.771	-9,1%	1.528	-13,4%	1.274	-19,9%	600	2,2%	298	-35,5%
<i>Carbone</i>		-	-	-	-	-	-	-	-	-	-	-	-	402	7,4%
<i>Altre</i>		954	-1,9%	62	1,3%	233	-1,8%	264	1,8%	106	9,2%	59	84,5%	75	-20,3%
Rinnovabili		4.044	-0,5%	1.107	2,5%	1.479	24,4%	1.228	20,4%	395	37,7%	972	118,5%	537	68,6%
<i>Idraulica</i>		2.555	-0,1%	301	7,5%	651	5,7%	319	-12,9%	134	16,2%	169	12,9%	109	25,6%
<i>Geotermica</i>		-	-	609	-0,1%	-	-	-	-	-	-	-	-	-	-
<i>Eolica</i>		29	4,2%	25	35,0%	433	167,3%	706	77,7%	202	84,2%	623	390,2%	288	221,5%
<i>Solare</i>		1.459	-1,4%	173	0,4%	395	-3,9%	203	-20,9%	59	-4,2%	180	7,0%	140	-1,5%
Pompaggio		198	80,8%	-	-	96	670,1%	-	-	-	-	-	-	47	30,8%
Totale		14.237	0,0%	1.911	0,3%	3.580	5,7%	3.020	-0,8%	1.775	-10,1%	1.631	53,3%	1.358	5,8%

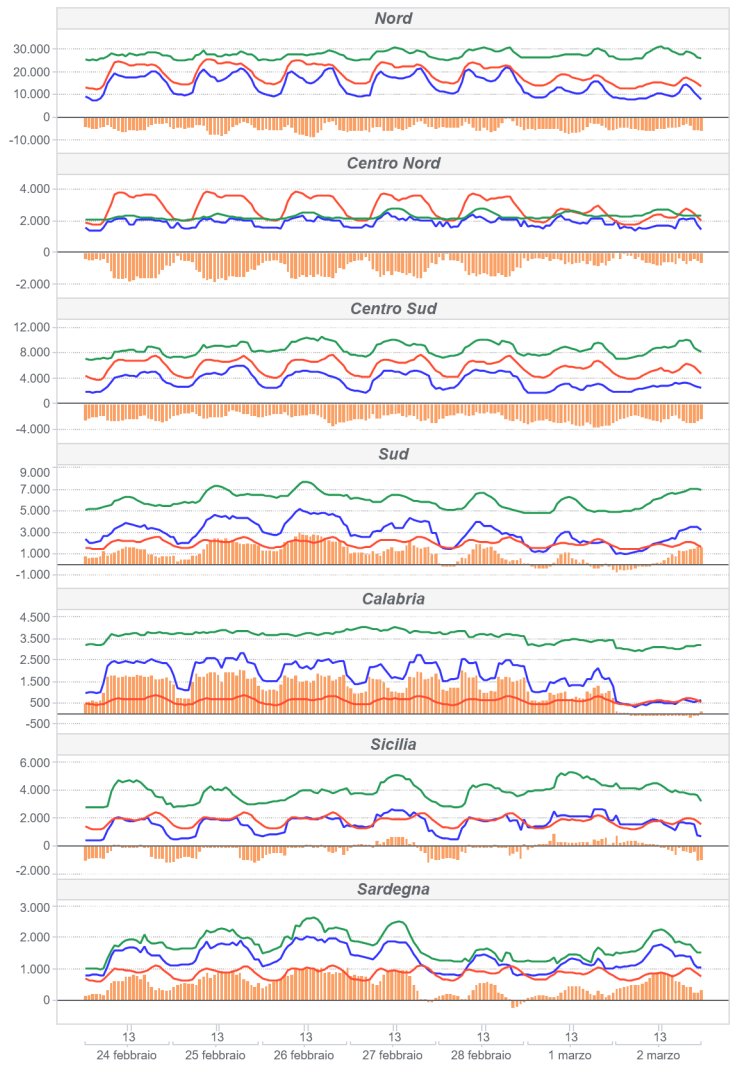
Prezzo zonale (€/MWh)

● Prezzo orario ● settimana precedente



Volumi zonali (MWh)

■ Vendite ■ Acquisti ■ Offerta ■ Flussi

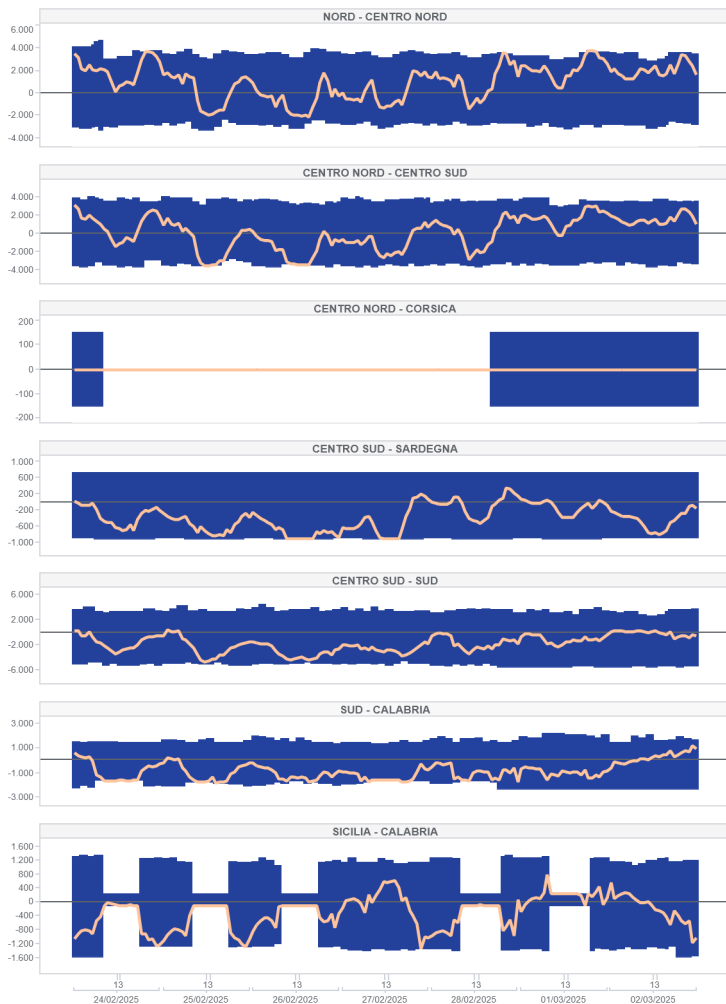


Transiti

		Frequenza direzione		Capacità media di trasporto assegnata		Flusso medio		Utilizzo medio della capacità di trasporto assegnata	
		Sett. n.8	Sett. n.9	Sett. n.8	Sett. n.9	Sett. n.8	Sett. n.9	Sett. n.8	Sett. n.9
Francia - Nord	FRAN-NORD	0,0%	0,0%	0	0	0	0		
	NORD-FRAN			0	0	0	0		
Svizzera - Nord	SVIZ-NORD	100,0%	97,6%	3.978	4.034	2.837	2.236	71,3%	54,1%
	NORD-SVIZ		2,4%	3.074	2.836	0	418	0,0%	-0,2%
Austria - Nord	AUST-NORD	0,0%	0,0%	0	0	0	0		
	NORD-AUST			0	0	0	0		
Slovenia - Nord	SLOV-NORD	0,0%	0,0%	0	0	0	0		
	NORD-SLOV			0	0	0	0		
Montenegro - Centro Sud	CSUD-MONT	45,8%	52,4%	689	652	447	458	29,7%	36,8%
	MONT-CSUD	54,2%	47,6%	674	712	402	356	32,3%	23,8%
Grecia - Sud	GREC-SUD	0,0%	0,0%	25	25	0	0	0,0%	0,0%
	SUD-GREC			25	25	0	0	0,0%	0,0%
		Frequenza direzione		Limite medio		Flusso medio		Frequenza saturazioni	
		Sett. n.8	Sett. n.9	Sett. n.8	Sett. n.9	Sett. n.8	Sett. n.9	Sett. n.8	Sett. n.9
Nord - Centro Nord	NORD-CNOR	86,9%	71,4%	4.257	3.461	2.037	1.799	4,2%	3,6%
	CNOR-NORD	13,1%	28,6%	3.148	2.827	506	994	0,0%	0,0%
Centro Nord - Centro Sud	CNOR-CSUD	66,7%	56,5%	3.473	3.624	1.657	1.420	1,2%	0,0%
	CSUD-CNOR	33,3%	43,5%	3.379	3.411	1.135	1.660	0,6%	5,4%
Centro Nord - Corsica	CNOR-CORS	1,2%		150	150	137	0	0,6%	61,9%
	CORS-CNOR	0,6%	0,0%	150	150	97	0	0,0%	61,9%
Corsica - Sardegna	CORS-SARD	1,2%	0,0%	150	150	112	0	0,0%	0,0%
	SARD-CORS	98,8%	99,4%	150	150	29	29	0,0%	0,0%
Sardegna - Corsica AC	COAC-SARD	0,0%	0,0%	23	23	0	0		
	SARD-COAC	100,0%	100,0%	109	109	86	82	0,0%	0,0%
Centro Sud - Sardegna	CSUD-SARD	10,1%	13,1%	720	720	64	105	0,0%	0,0%
	SARD-CSUD	89,9%	86,9%	887	887	327	459	0,0%	7,7%
Centro Sud - Sud	CSUD-SUD	8,9%	11,9%	3.185	3.494	488	185	0,0%	0,0%
	SUD-CSUD	91,1%	88,1%	4.976	5.136	1.645	2.064	0,0%	0,0%
Sud - Calabria	SUD-CALA	28,6%	14,9%	1.586	1.653	349	397	0,0%	0,0%
	CALA-SUD	71,4%	85,1%	1.757	1.995	779	1.090	3,6%	15,5%
Sicilia - Calabria	SICI-CALA	26,2%		1.376	913	0	241	0,0%	4,8%
	CALA-SICI	100,0%	73,8%	1.572	966	884	476	4,2%	23,2%
Sicilia - Malta	SICI-MALT	98,2%	97,0%	225	225	99	109	1,8%	4,8%
	MALT-SICI	0,0%	0,0%	225	225	0	0	0,0%	0,0%
		Frequenza direzione		Limite medio		Flusso medio		Frequenza saturazioni	
		Sett. n.8	Sett. n.9	Sett. n.8	Sett. n.9	Sett. n.8	Sett. n.9	Sett. n.8	Sett. n.9
IT Coupling - Nord	NORD-COUP			10.000	10.000	0	0	0,0%	0,0%
	COUP-NORD	100,0%	100,0%	10.000	10.000	3.971	3.474	0,0%	0,0%
Coupling - Francia Coupling	COUP-XFRA			2.059	2.052	0	0	0,0%	0,0%
	XFRA-COUP	100,0%	100,0%	3.622	3.348	3.561	3.319	96,4%	95,8%
Coupling - Slovenia Coupling	COUP-BSP	31,0%	47,6%	667	679	625	627	24,4%	39,9%
	BSP-COUP	67,9%	52,4%	561	534	543	529	57,7%	42,9%
Coupling - Austria Coupling	COUP-XAUS	16,1%	31,5%	138	141	131	135	14,9%	29,2%
	XAUS-COUP	82,7%	68,5%	320	315	308	320	78,0%	63,7%
Sud - Grecia Coupling	SUD-XGRE	52,4%	23,8%	500	500	439	461	38,7%	91,1%
	XGRE-SUD	47,6%	4,8%	500	500	440	316	36,9%	73,8%

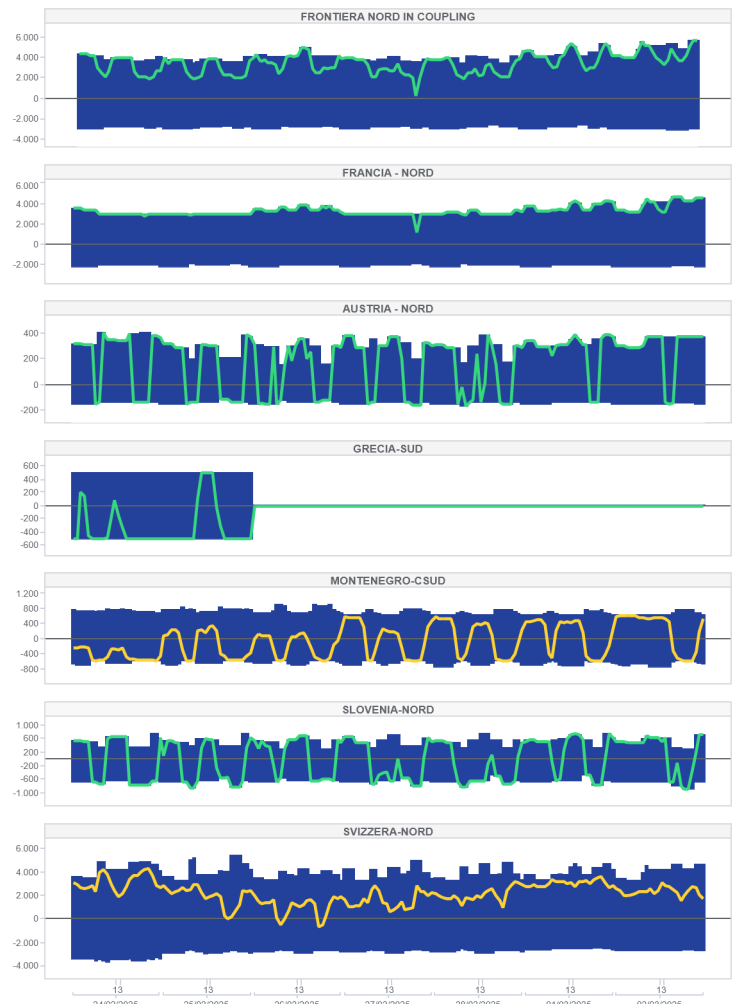
Transiti Italia (MWh)

▒ Limite Import ▒ Limite Export ▒ Flusso



Transiti esteri (MWh)

▒ Import netto coup ▒ Import netto esplicita ▒ Limite Export ▒ Limite Import



MPEG

Prodotti	Prezzo min (cent. €/MWh)	Prezzo max (cent. €/MWh)	Prezzo medio (cent. €/MWh)	Volume (MW)	Volume (MWh)	Posizione aperta (MW)	Posizione aperta (MWh)
24 febbraio							
25 febbraio							
26 febbraio	65,00	65,00	65,00	300	7.200	300	7.200
Baseload	60,00	70,00	61,66	300	7.200	300	7.200
28 febbraio	55,00	55,00	55,00	300	7.200	300	7.200
1 marzo							
2 marzo							
24 febbraio							
25 febbraio							
Peakload	70,00	70,00	70,00	50	600	50	600
27 febbraio							
28 febbraio							
TOTALE				950	22.200		

Volumi Prezzo medio


MTE

	Prezzo min (€/MWh)	Prezzo max (€/MWh)	Prezzo di controllo (€/MWh)	Prezzo di controllo (var)	Negoziazioni	Volume (MWh)	Volume (MW)	Volume OTC (MW)	Volume OTC (MWh)	Volume (var)	Posizione aperta (MW)	Posizione aperta (MWh)
Baseload			160,82	0,0%	0	0	0	1	743		13	9.659
BL-M-2025-03			120,80	-16,0%	0	0	0	0	0		0	0
BL-M-2025-04			111,71	-16,6%	0	0	0	0	0		0	0
BL-M-2025-05			108,07		0	0	0	0	0		0	0
BL-M-2025-06			113,51	-6,9%	0	0	0	3	6.552		9	19.656
BL-Q-2025-02			123,22	-13,8%	0	0	0	0	0		6	13.248
BL-Q-2025-03			131,06	0,0%	0	0	0	0	0		6	13.254
BL-Q-2025-04			122,21	-14,4%	0	0	0	0	0		0	0
BL-Q-2026-01			109,82	0,0%	0	0	0	0	0		0	0
BL-Y-2026			171,85	0,0%	0	0	0	0	0		0	0
PL-M-2025-03			132,00	-13,4%	0	0	0	0	0		0	0
PL-M-2025-04			118,77	-11,5%	0	0	0	0	0		0	0
PL-M-2025-05			112,84		0	0	0	0	0		0	0
PL-M-2025-06			121,33	-0,4%	0	0	0	0	0		0	0
Peakload			147,46	0,0%	0	0	0	0	0		0	0
PL-Q-2025-02			141,38	0,0%	0	0	0	0	0		0	0
PL-Q-2025-03			139,70	0,0%	0	0	0	0	0		0	0
PL-Q-2025-04			117,41	0,0%	0	0	0	0	0		0	0
PL-Q-2026-01					0	0	0	0	0		0	0
PL-Y-2026					0	0	0	0	0		0	0

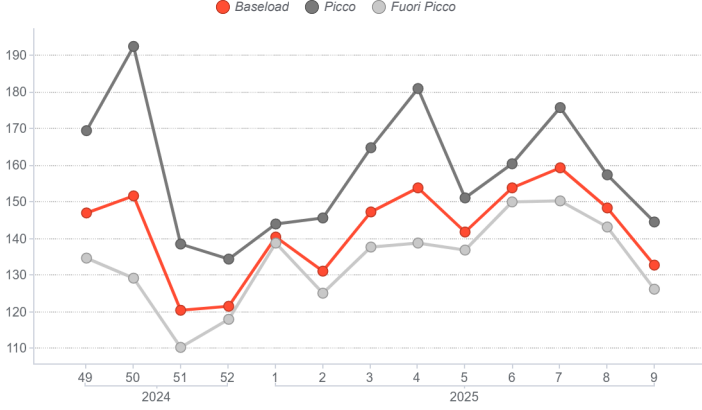
PCE

	Transazioni (MWh)	Transazioni (var)	Struttura
Baseload	466.718	-5,1%	11,7%
Peak	1.890	0,0%	0,0%
Non Standard	3.487.197	0,1%	87,6%
Contratti bilaterali	3.955.805	-0,5%	99,4%
MTE	2.064	2,4%	0,1%
MPEG	22.200	149,3%	0,6%
Totale PCE	3.980.069	-0,2%	100,0%
Posizione netta	2.555.057	1,3%	64,2%

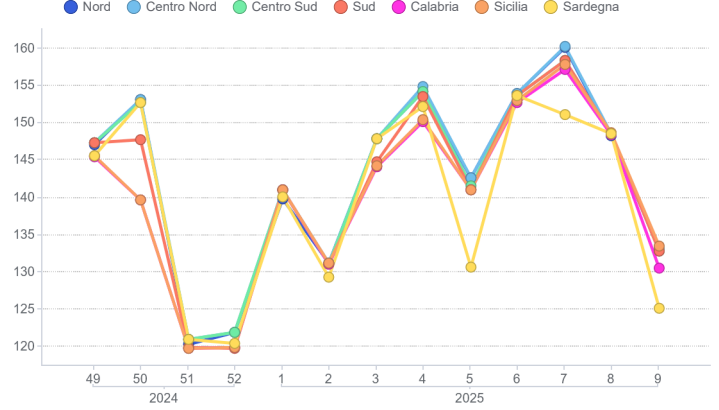
Programmi

Programmi	Immissione (MWh)	Immissione (var)	Prelievi (MWh)	Prelievi (var)
Richiesti	1.313.260	-2,7%	1.679.937	1,0%
Rifiutati	273.660	8,7%	4	-78,0%
Registrati	1.039.600	-5,3%	1.679.933	1,0%
Sbilanciamenti a programma	1.515.458	6,4%	875.124	1,8%
Saldo programmi	0		640.333	

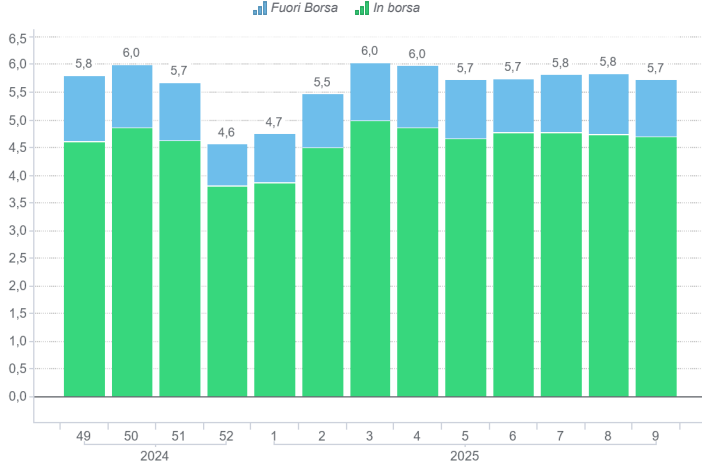
MGP - PUN Index GME (€/MWh)



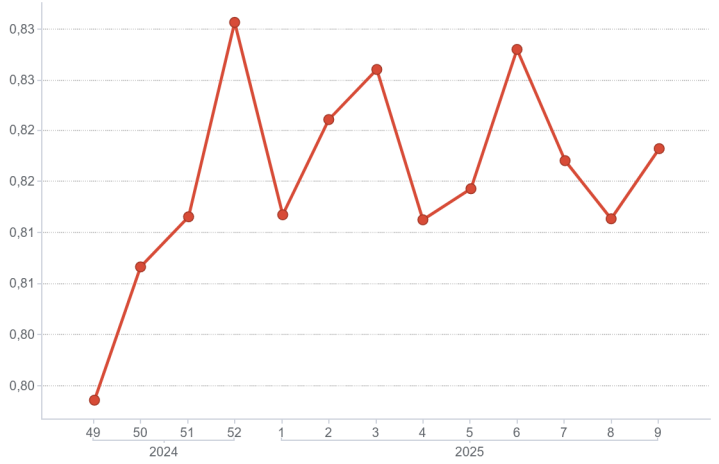
MGP - Prezzo zonale (€/MWh)



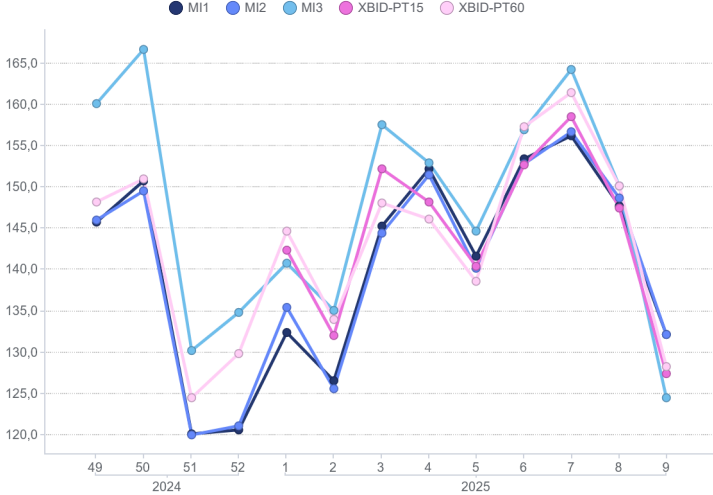
MGP - Volumi (TWh)



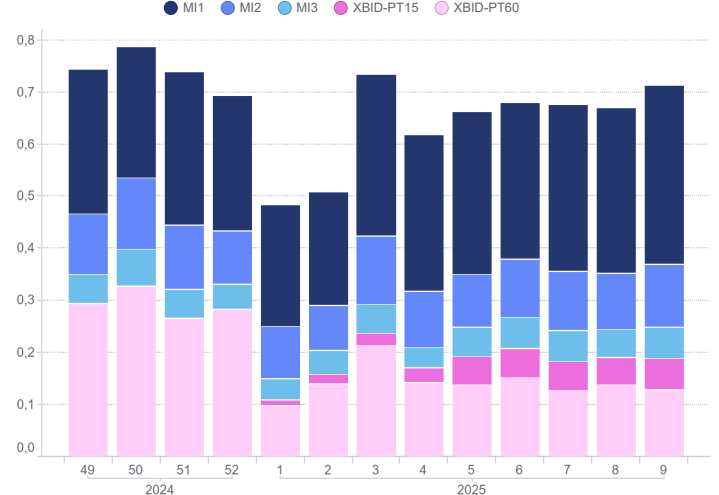
MGP - Liquidità (%)



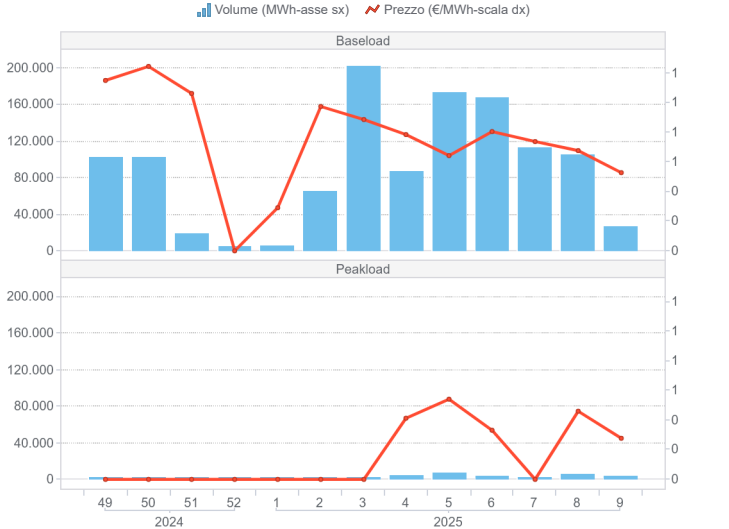
Mercato Infragionaliero (MI) - Prezzi (€/MWh)



MI - Volumi (TWh)



Mercato dei Prodotti Giornalieri (MPEG)



PCE

